

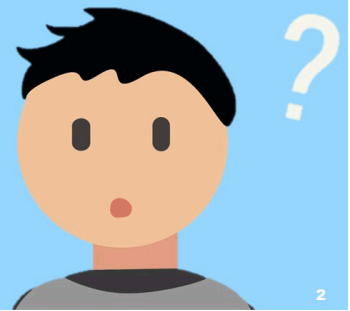
長照2.0 懶人包

長照申請與服務資訊，
一次告訴您！

哪些人可以使用長照？

長照服務有哪些？

要怎麼申請呢？



2

有下列狀況的人， 都可以向各縣市長期照顧管理中心提出申請喔！

失能身心障礙者

領有身心障礙證明（或手冊）
的失能者

55歲以上失能原住民

55歲以上日常生活如穿衣脫襪、進食、
洗澡、平地走動等需協助的原住民

50歲以上失智症患者

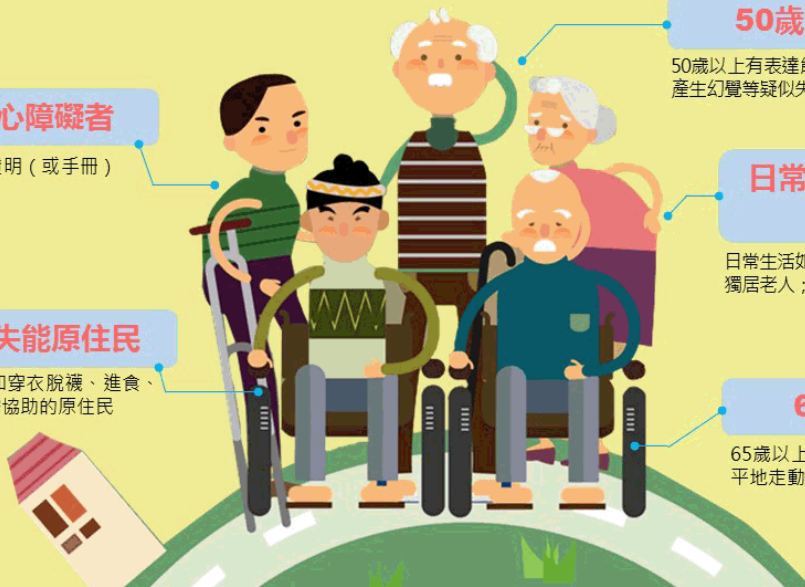
50歲以上有表達能力降低、記憶力下降、睡眠障礙、
產生幻覺等疑似失智症狀，或確診為失智症民眾

日常生活需他人協助的獨居老人 或衰弱老人

日常生活如穿衣脫襪、進食、洗澡、平地走動等需協助的
獨居老人；或體重減輕、下肢無力、提不起勁的衰弱老人

65歲以上失能老人

65歲以上日常生活如穿衣脫襪、進食、洗澡、
平地走動等需協助的失能老人



3

長照服務分成四大類

1. 照顧及專業服務



居家照顧



社區照顧



專業服務



2. 交通接送服務

協助往返醫療院所就醫或復健

3. 輔具與居家無障礙環境改善服務



居家生活輔具購置或租賃

居家無障礙設施改善



4. 喘息服務

提供家庭照顧者獲得休息時間



4

要怎麼申請長照服務？



5

使用服務需要付錢嗎？怎麼計算？

照顧及專業服務	交通接送服務	輔具及居家無障礙環境改善服務	喘息服務
<p>依失能等級每月給付 10,020-36,180元</p>	<p>依失能等級與城鄉距離每月給付 1,680-2,400元</p>	<p>每3年給付 40,000元</p>	<p>依失能等級每年給付 32,340-48,510元</p>
<p>一般戶： 給付額度 X 部分負擔比率 16%</p> <p>中低收入戶： 給付額度 X 部分負擔比率 5%</p>	<p>依距離遠近計算</p> <p>一般戶： 給付額度 X 部分負擔比率 21%~30%</p> <p>中低收入戶： 給付額度 X 部分負擔比率 7%~10%</p>	<p>一般戶： 給付額度 X 部分負擔比率 30%</p> <p>中低收入戶： 給付額度 X 部分負擔比率 10%</p>	<p>一般戶： 給付額度 X 部分負擔比率 16%</p> <p>中低收入戶： 給付額度 X 部分負擔比率 5%</p>

* 低收入戶由政府全額補助，免部分負擔

* 請注意！長照住宿式機構服務使用者不能申請這四類長照服務

6

誰來幫我連結照顧資源呢？



7

如果評估結果沒有達到失能，
就沒有長照服務了嗎？

聘請外籍看護工家庭
可以申請長照嗎？



8

王奶奶走路不穩、下肢無力，
有輕微失智症狀，怎麼辦呢？

對於輕微失智或衰弱但生活上可自理的長輩，照管專員會協助連結失智共照中心、失智社區服務據點、社區照顧關懷據點、巷弄長照站，提供民眾失智症照護及預防延緩失能照護等服務

聘請外籍看護工家庭也可以申請長照服務喔！



原來我們家也可以申請長照，
真是太好了！

- ✓ 交通接送服務
- ✓ 輔具及居家無障礙環境改善服務
- ✓ 照顧及專業服務（額度僅給付30%，且限使用專業服務、到宅沐浴車及社區式服務交通接送）
- ✓ 喘息服務（被照顧者經評估為長照需要等級2-8級者，於外籍看護工休(請)假即可申請）

10

109年12月1日起放寬

聘僱外籍看護工家庭使用喘息服務對象條件

被照顧者
經評估為
長照需要等級
2至8級者

外籍看護工休假或因故請假
即可申請喘息服務！

這樣我就不擔心我家瑪莉
不在時，沒人照顧我了！



想申訴要怎麼辦？

若您對**服務內容**或**品質**不滿意
或有**服務中斷**、**收費爭議**等問題

請洽您的專屬個案管理員或撥1966長照服務專線

